



# Primavera

КЛУБНЫЙ ГОРОД НА РЕКЕ



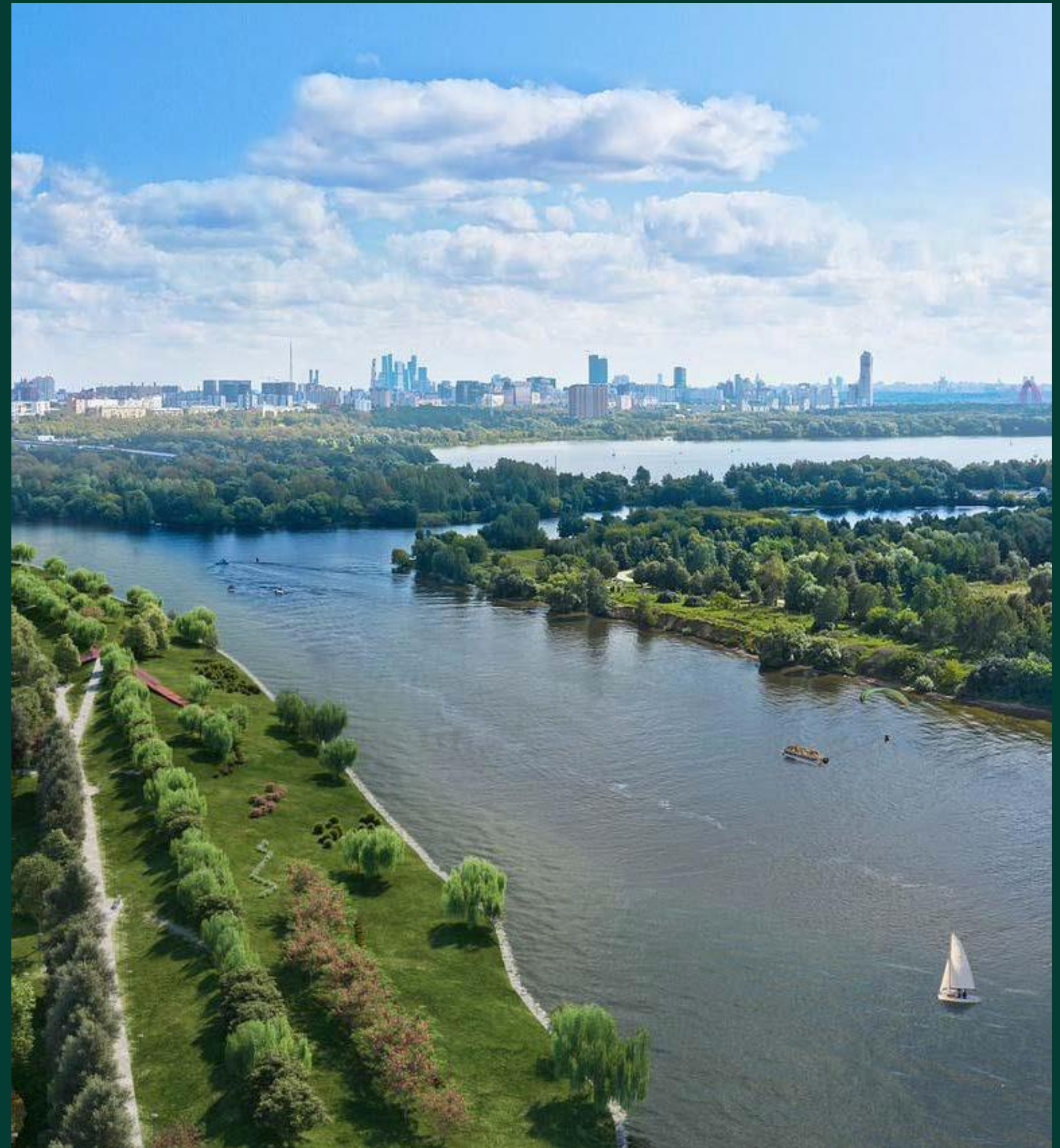
# О районе

Клубный город на реке Primavera расположен на северо-западе Москвы в районе Покровское-Стрешнево — одном из самых экологически чистых районов столицы:

- один из самых «немосковских» районов столицы с благоприятной экологией
- большое количество водных объектов, пляжей и зеленой территории
- 4 великолепных парка: Строгинский и Москворецкий парки, парк «Покровское-Стрешнево» и парк «Берег реки Сходня»



50 га  
территория  
Москворецкого парка





# Парки



15 минут на машине  
до Строгинского парка



10 минут на велосипеде  
до парка «Берег реки Сходня»



10 минут на машине до парка  
Покровское-Стрешнево



5 минут пешком  
до Москворецкого парка



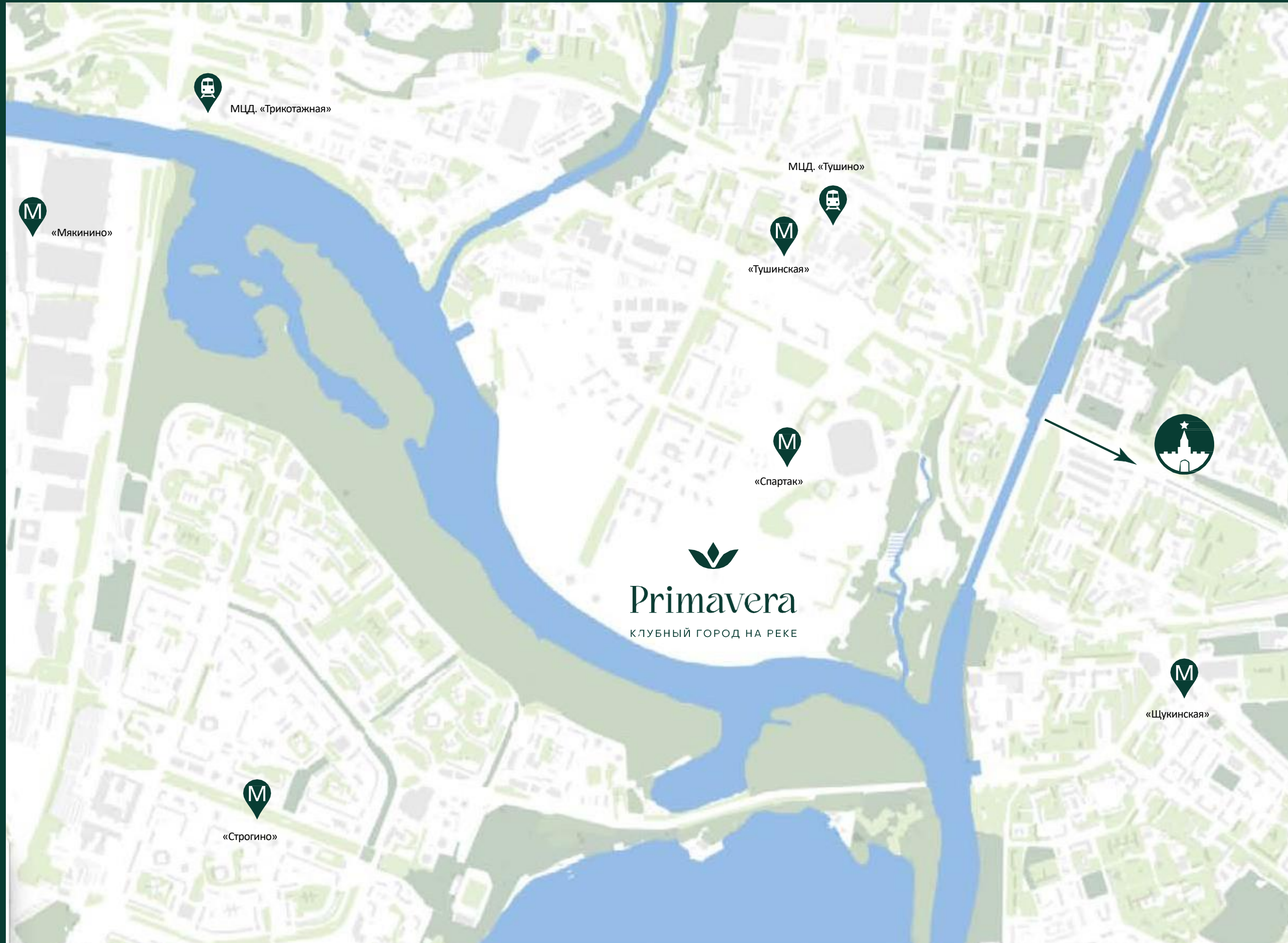
  
**Primavera**  
КЛУБНЫЙ ГОРОД НА РЕКЕ



В окружении  
4-х великолепных парков



# Транспортная доступность



## Уникальная транспортная доступность:

- 5 минут пешком до станции метро «Спартак»;
- 20 минут на метро до станции метро «Пушкинская».
- 17 минут на машине до Кремля;
- Без светофоров до Белорусской
- Речным транспортом до Серебряного бора



Удобное переключение между природой и городом



# Расположение

Primavera – идеальное сочетание природы и мегаполиса:

- «чистое» место: новый городской кластер на территории Тушинского аэрополя без архаичной и промышленной застройки;
- особый шарм респектабельной клубной жизни на живописной береговой линии Москвы-реки;
- обособленная жизнь на заповедном зеленом полуострове с богатой флорой и фауной и завораживающими видами на воду;
- плеск волн и пение птиц – ежедневный саундтрек к жизни в клубном городе;
- однородная социальная среда: новая современная качественная застройка аэрополя, отсутствие «старого фонда».



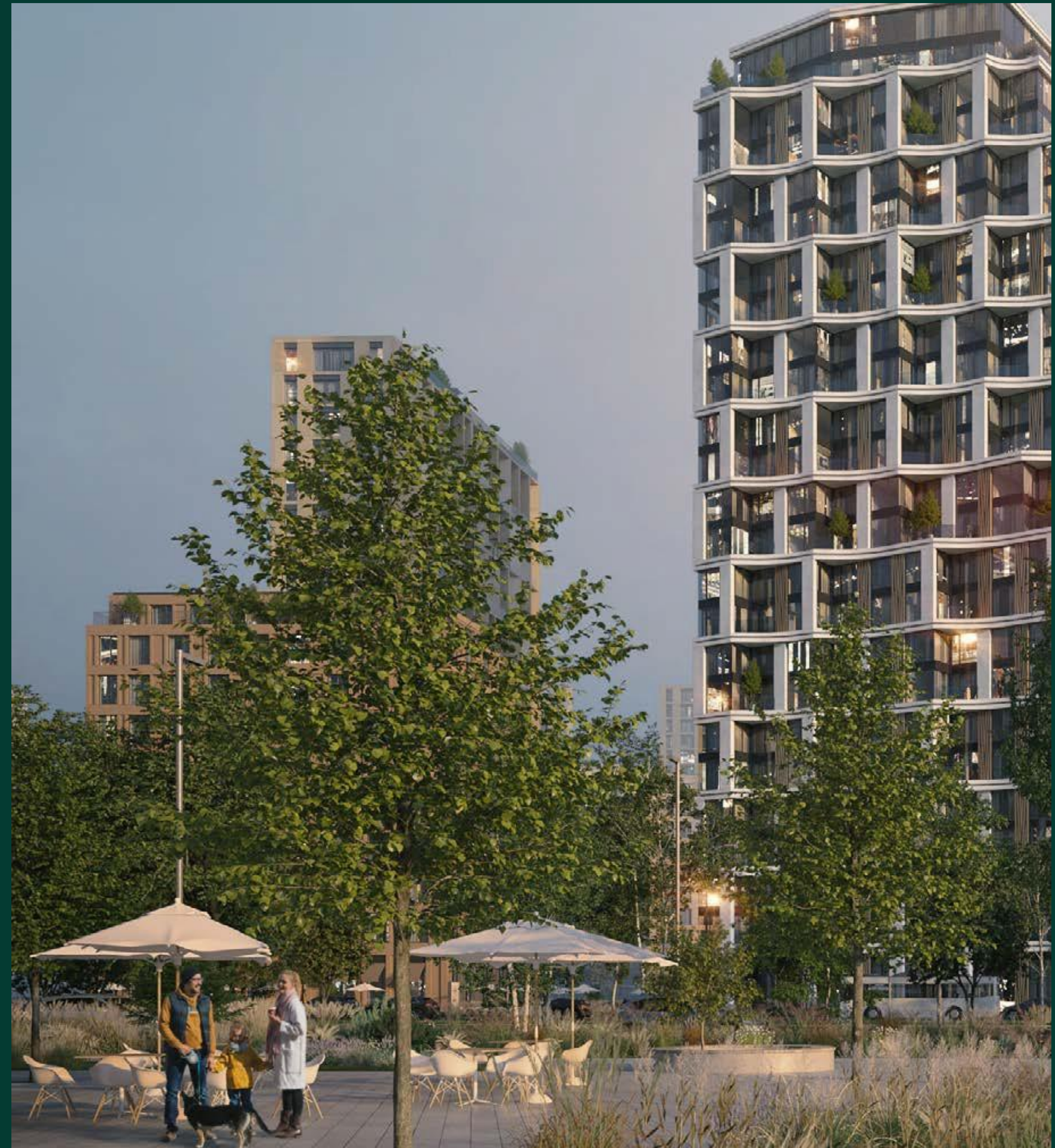


# Инфраструктура

Территория полуострова уже позволяет пользоваться действующей инфраструктурой:

- построена первая очередь жилого комплекса «Город на реке Тушино-2018»
- функционирует детский сад на 220 мест
- работают рестораны, магазины, аптеки, салоны красоты и компании сферы услуг
- спортивный комплекс «Чкалов Арена» открыт для занятий более чем 25 видами спорта от фехтования до фигурного катания

Инфраструктура  
«все включено»





# Спортивная инфраструктура

Грандиозная спортивная инфраструктура – один из самых крупных спортивных кластеров

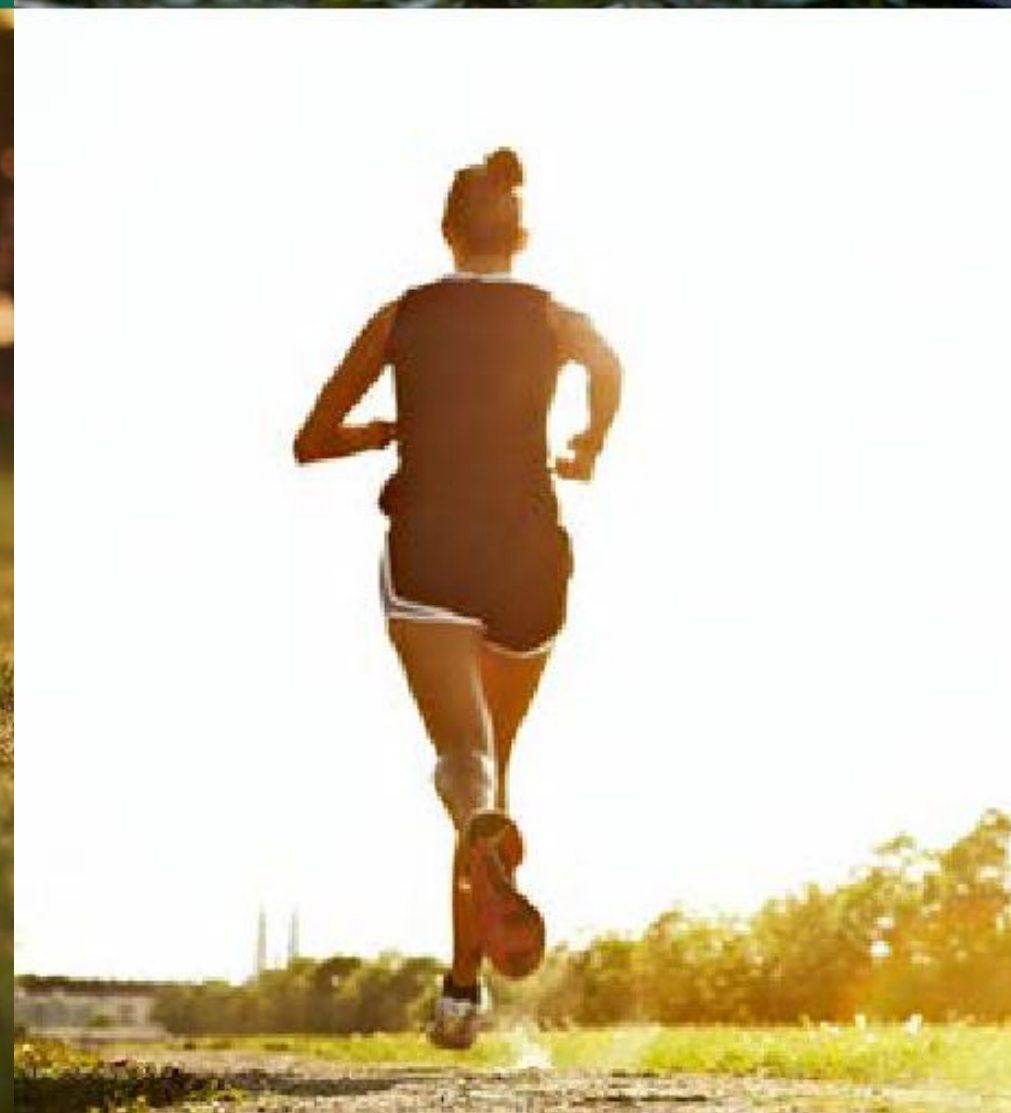
- стадион «Открытие Банк Арена» – домашняя арена футбольного клуба «Спартак»
- дворец спорта со спортивными танцами, хоккеем, фигурным катанием, бассейном и другими видами спорта
- Теннисный центр и спортивный комплекс «Чкалов Арена» с ледовой ареной

27 тыс. м<sup>2</sup>

площадь  
Дворца  
спорта

8, 5 тыс. м<sup>2</sup>

площадь  
Теннисного  
центра





# Архитектура





# Лобби

Респектабельные лобби как произведение искусства с эксклюзивным дизайном от Studio 211:

- все лобби с дизайнерской мебелью исполнены в едином стиле, но у каждого будет свой самобытный облик и уникальная черта
- панорамные окна и виды на зеленый благоустроенный двор, высота потолков – до 6 м
- лаунж-зона, стильный прилифтовой холл, гостевые санузлы и мойка для собачьих лап
- почтовые комнаты, консьерж, колясочные
- место для постаматов, отдельный вход для курьеров, зона ожидания
- все лобби со сквозными проходами во двор
- сервисный лифт в береговых башнях для персонала, курьеров и грузов.





# Планировки

Впечатляющий выбор планировочных решений для любого стиля жизни:

- многофункциональные планировки стандартного и евроформата
- квартиры с угловыми панорамными окнами, французскими балконами, лоджиями, мастер-спальней, кабинетами и гарберобными
- высокие потолки до 3,9 м
- редкие форматы квартир: пентхаусы, квартиры с двумя уровнями и с террасой, резиденции с отдельным входом и патио, двусветные студии
- возможность объединения нескольких квартир на этаже

> 120

вариантов  
планировок

40-295 м<sup>2</sup>

метраж  
квартир





# Планировки

**Primavera**  
КЛУБНЫЙ ГОРОД НА РЕКЕ

Корпус 22  
Строение 22.2

Условные обозначения:

3

85,3м²

№ 147

комнатность

общая площадь

номер квартиры

1

2

3

4

5

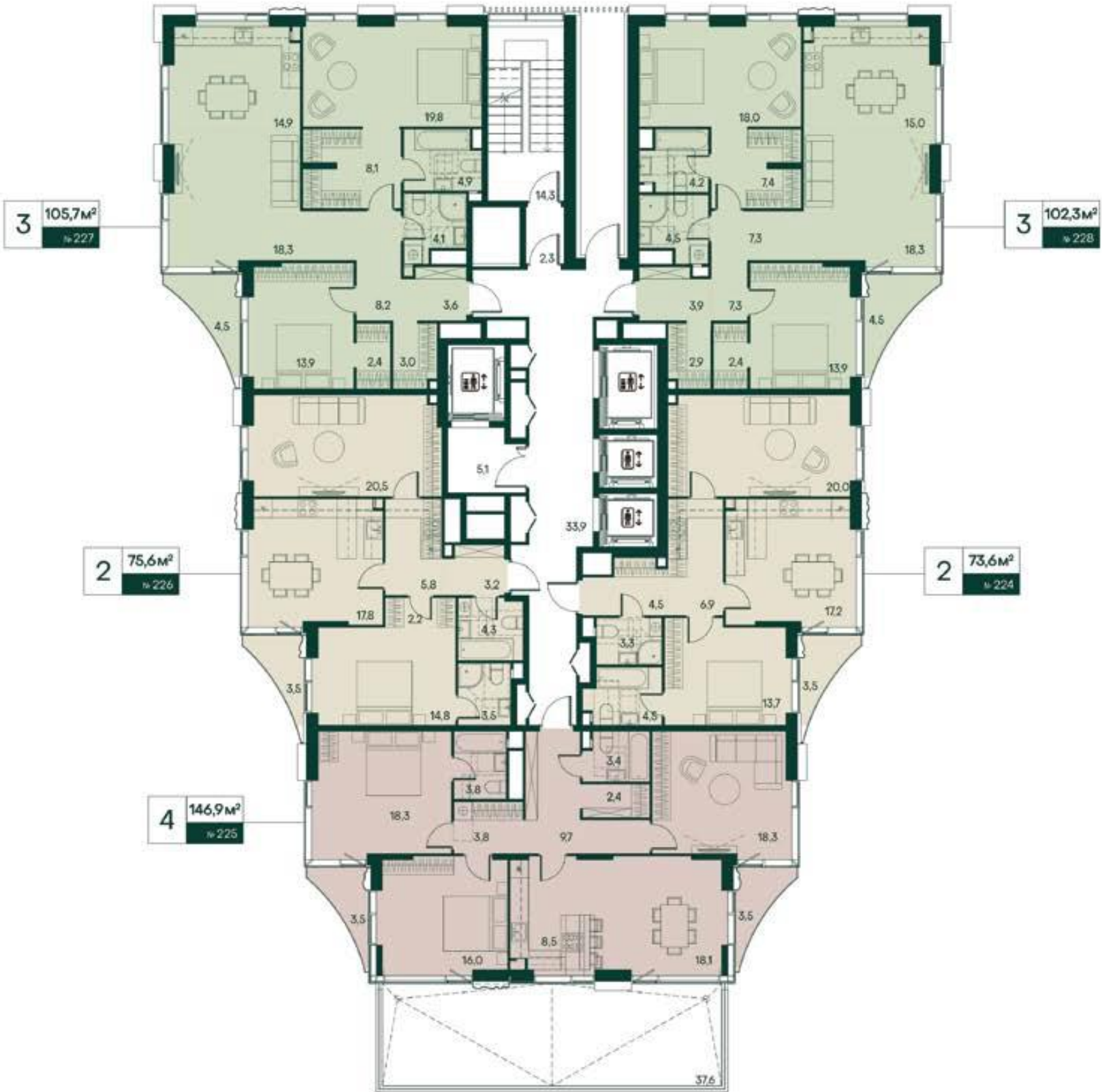
1-комнатные квартиры

2-комнатные квартиры

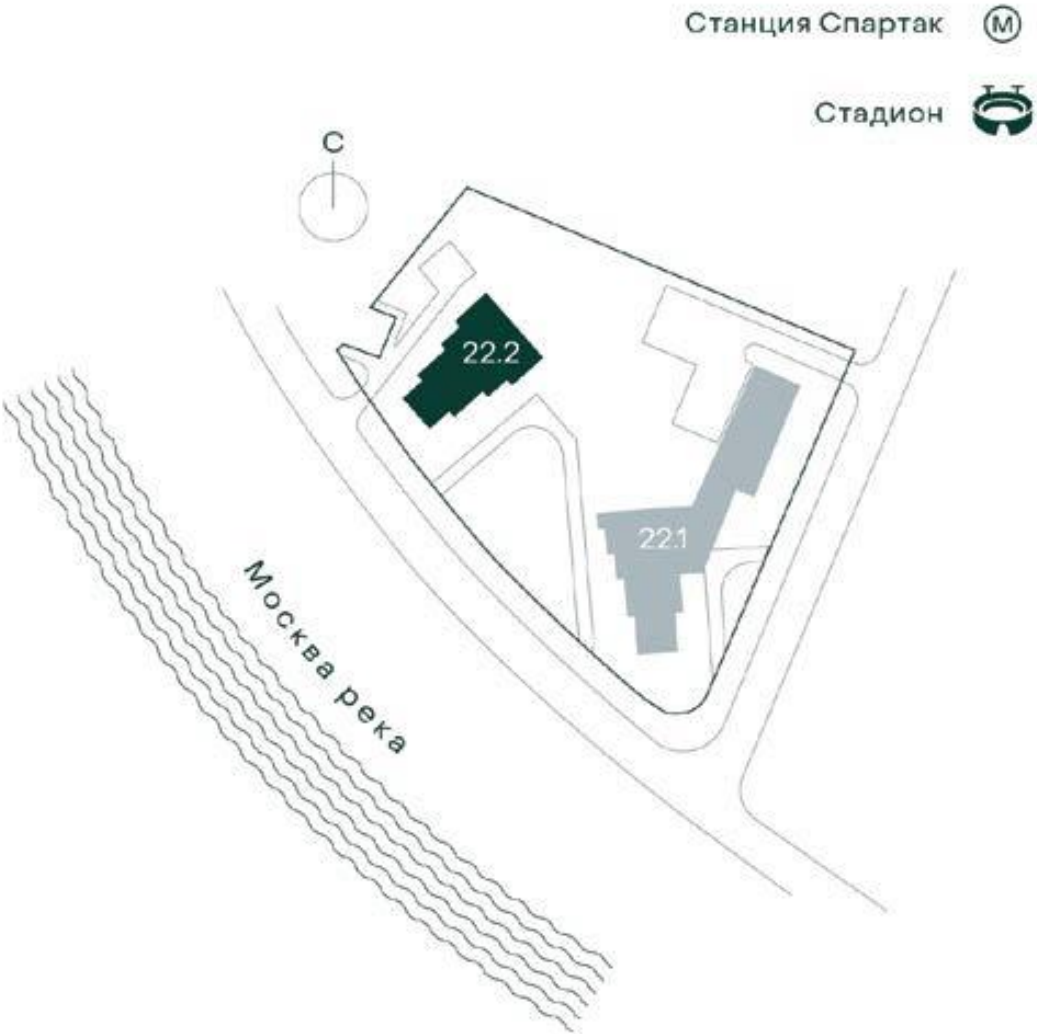
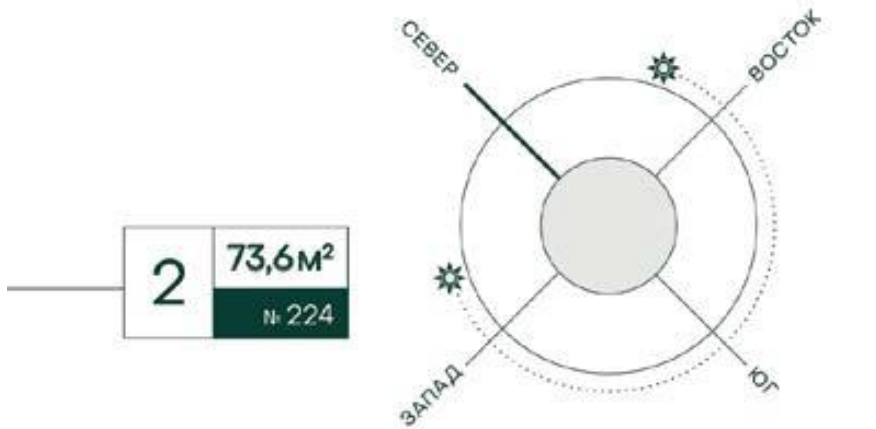
3-комнатные квартиры

4-комнатные квартиры

5-комнатные квартиры



14  
этаж





# Инженерия и технологии

- возможность устройства приточно-вытяжной вентиляции
- бесшумная канализация
- бесшумные скоростные умные лифты премиального уровня с дизайнерской отделкой кабин
- скрытая установка наружных блоков кондиционеров на фасаде, дополнительные места установки наружных блоков
- умное видеонаблюдение: распознавание лиц и номеров машин
- все в одном приложении: прием вызова домофона, бесконтактный вход в подъезд, вызов лифта и подъем на нужный этаж
- автоматизация инженерных систем, защита от протечек, круглосуточная диспетчерская в каждом квартале





# Паркинг

- охраняемый отапливаемый подземный паркинг
- кладовые для хранения сезонных вещей
- прямой доступ на лифте с любого этажа дома
- распознавание автомобильных номеров

0,9

коэффициент  
машиномест





Спасибо!

# Primavera

Место, где жизнь течет красиво