

ÁLIA

ЖИЛОЙ РАЙОН





«Разве забудешь место, где выросли крылья?»

Район Тушино в сознании современников связан с такими понятиями как «воздушный флот», «летать на самолете», «летное поле», «аэродром», «летний воздушный праздник».

Журналист-москвовед Л. Е. Колодный в одной из своих книг адресовал Тушинскому полю точную и емкую метафору: «...Все звуки над ним с давних пор заглушил авиационный мотор. Правда, поле столь велико, что грохота винтов не слышно. Судьба многих авиаторов начиналась на этом поле, отсюда уходили в первый полет, сюда возвращались с победой.

Чкалов, Громов, Коккинаки, Анохин, Ильюшин, Яковлев. Всех их видела эта земля, которую не забывают. Разве забудешь место, где выросли крылья?». Уже в советское время здесь разрабатывали самые передовые проекты.

Вокруг аэродрома, с которого взлетали современные самолеты и вертолеты, работали лаборатории и институты, сотрудники которых селились рядом.

Сегодня на этой территории начинает свой «полёт» новый современный жилой район ALIA.



6



20

ГЕНПЛАН 18

КОМПЛЕКСНАЯ ЗАСТРОЙКА 24

РАСПОЛОЖЕНИЕ 28

АРХИТЕКТУРА 32

МАТЕРИАЛЫ 34

БЛАГОУСТРОЙСТВО 36

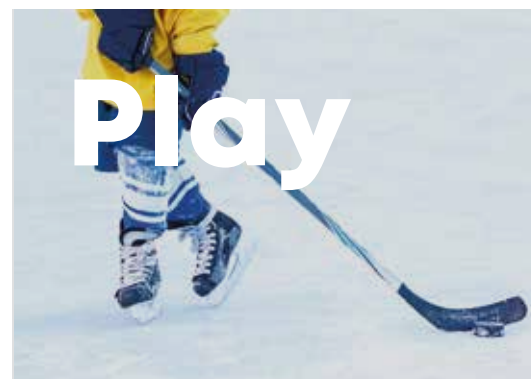
ЭСТЕТИКА 38

БЕЗОПАСНОСТЬ 40



РОСТЕХ-СИТИ 64

52



СПОРТИВНЫЙ КОМПЛЕКС 60

О ДЕВЕЛОПЕРЕ 72

ОФИС ПРОДАЖ 76

ЛОББИ 42

КВАРТИРА МЕЧТЫ 46

ПРЕИМУЩЕСТВА 48

62

68

Learn



n. **Work.** Live. Play. Learn.
Learn. Work. **Live.** Play.
Live. **Play.** Learn. Work.
ve. Play. **Learn.** Work.

WORK. LIVE. PLAY. LEARN.

В современном мегаполисе человеку часто не хватает пространства и времени. Повсюду высотные дома, многополосные магистрали, много бетона, приходится тратить время вовсе не на то, что хочется.

Мы нашли выход и строим жилой район с учетом всех ваших потребностей в комфорте и самореализации.

Жилой район ALIA, в первую очередь, создан для человека.





ALIA – это новый жилой район в Тушино на живописном берегу Москвы-реки. Мы строим его в концепции WORK.LIVE.PLAY.LEARN и собрали в одном проекте лучшие российские и мировые практики девелопмента для того, чтобы создать все условия для полноценной жизни, самореализации, отдыха и работы каждого жителя.



ALIA – ОДИН ИЗ САМЫХ ПРОДУМАННЫХ ЖИЛЫХ РАЙОНОВ В СОВРЕМЕННОЙ МОСКВЕ

Гармония – это то, что приходит на ум при взгляде на сочетание архитектуры и ландшафта, общественных пространств и экстерьера жилого района, разнообразие многофункциональной инфраструктуры и детальной проработки планировок квартир.

Концепция WORK.LIVE.PLAY.LEARN – это и уникальные общественные зоны, и комфортные жилые дома, и детские сады и школы для ваших детей, и современный бизнес-парк – словом, все, что вам нужно для жизни, развития, работы, здоровья и отдыха.

ALIA – один из самых продуманных жилых районов в современной Москве.





Образование

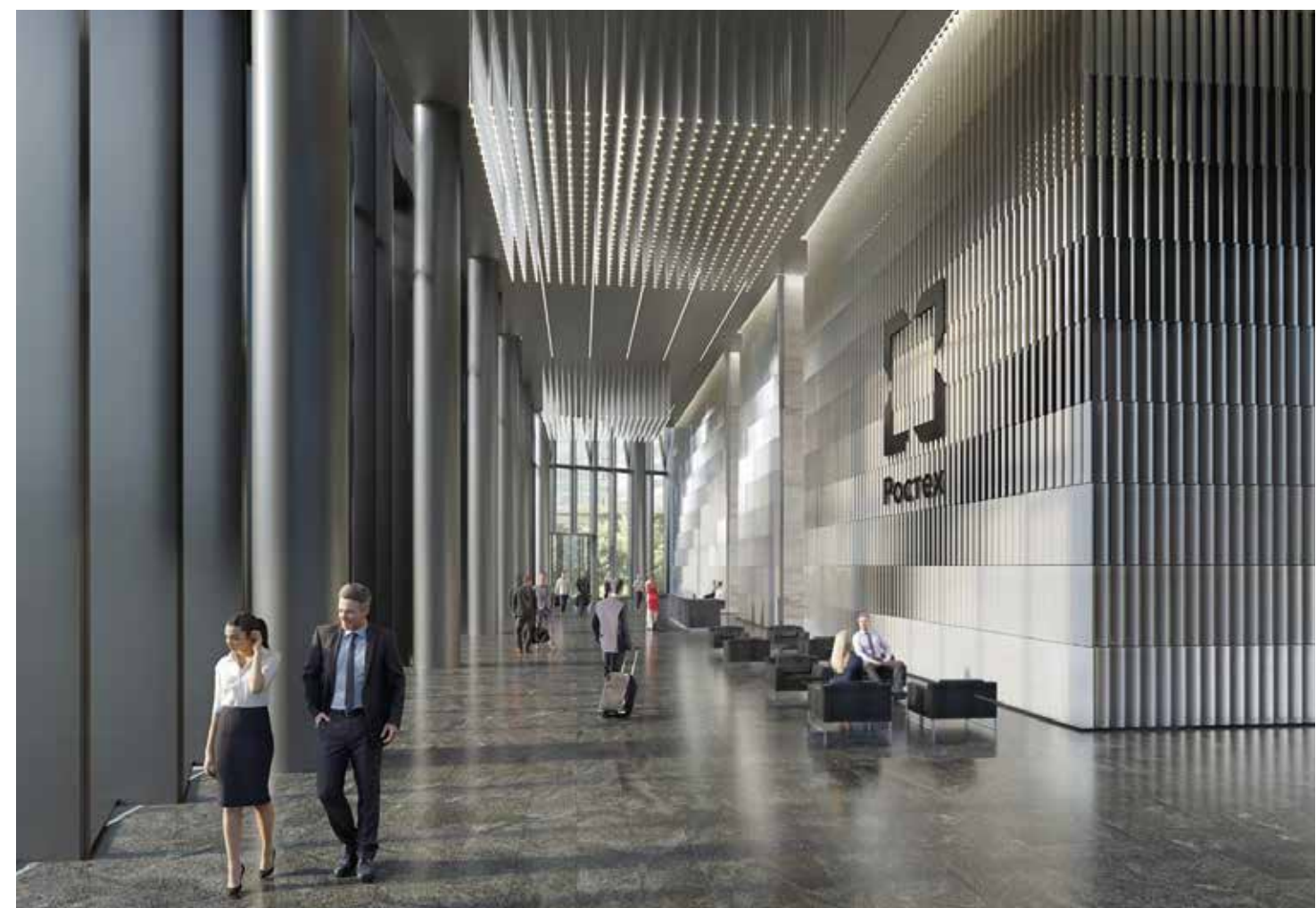


Мы строим для вас настоящий город в городе с развитой коммерческой и социальной инфраструктурой, чтобы ваша жизнь была максимально удобной.

Об образовании детей мы также позаботились и откроем здесь 2 школы, 2 сада, а на первых этажах в коммерческих помещениях организуем развивающие кружки и секции.

Для вашего удобства мы построим поликлинику неподалеку от жилых корпусов, а в коммерческих помещениях на первых этажах откроются магазины, кафе, рестораны и многое другое.

Мы действительно хотим, чтобы в ALIA вам было комфортно и жить, и работать.



Бизнес-парк

Бизнес-парк «Ростех-Сити» мы задумали как деловой центр нашего района: здесь будет создана особая атмосфера для того, чтобы ваши деловые задачи решались в комфортных условиях и максимально быстро.



МЫ ПРОДУМАЛИ ВСЁ, ЧТОБЫ ОБЕСПЕЧИТЬ ЖИТЕЛЕЙ АСИА
ВСЕМ НЕОБХОДИМЫМ ДЛЯ ЖИЗНИ В СОВРЕМЕННОМ МЕГАПОЛИСЕ

Внутренняя территория района свободна от автомобилей. А если у вас есть машина, то ее можно оставить в подземном паркинге с отдельным въездом. В паркинге мы предусмотрели лифты, чтобы вы могли сразу подняться к себе на этаж, а также станции для зарядки электрокаров. Удобно, правда?

На закрытой от автомобилей территории дворов будут спортивные и игровые площадки как для самых маленьких, так и для детей постарше, пешеходные и велодорожки, отдельные площадки для выгула домашних животных.

Жилой район



Гордость нашего жилого района – это собственный парк с фонтаном и благоустроенная набережная Москвы-реки, где мы организуем пространства для спорта и отдыха.



Спорт

Концепция жилого района ALIA WORK.LIVE.PLAY.LEARN – отличная возможность приобщиться к спорту и здоровому образу жизни всем жителям: детям и взрослым, профессионалам и любителям, кто желает заниматься в зале или предпочитает workout на свежем воздухе.



Пройтись, пробежаться или прокатиться на велосипеде или роликах вдоль набережной, заняться йогой на свежем воздухе, любяясь водной гладью и живописными парковыми пейзажами – все, что нужно для полного душевного равновесия и перезагрузки.

Если вы – любитель активного отдыха, то для вас мы предусмотрели воркаут площадки, велодорожки, дорожки для скандинавской ходьбы.



**ЗДОРОВО, ЧТО МОЖНО ЗАНЯТЬСЯ СПОРТОМ,
НЕ ПОКИДАЯ ТЕРРИТОРИИ ЖИЛОГО РАЙОНА**



река Сходня

Москва-река

Благоустроенная
набережная

Спортивный
комплекс

Поликлиника

Бизнес парк
«Ростех-Сити»
2 очередь

Летная улица

Волоколамский пр-д

Бизнес парк
«Ростех-Сити»
1 очередь

Жилой район
Alia

Школа

Детский сад

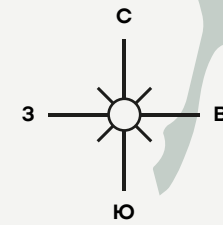
Волоколамское шоссе

Тушинская М

Спартак М

Спартак М

Открытие Арена



A photograph of a family of three in a field at sunset. The father, wearing a white t-shirt and dark jeans, is looking down at the baby. The mother, with long blonde hair and wearing a teal dress, is holding the baby. The baby is wearing a grey cap and a green dress. The background is a field of tall grass with a warm, golden light from the setting sun.

Work.
Live.—
Play.
Learn.

Мы гордимся жилым районом ALIA, ведь он по праву может считаться одним из самых продуманных в Москве: каждая деталь здесь рассчитана и сбалансирована.

Район, продуманный до мелочей



Каждая деталь – начиная от плана расположения жилых корпусов и заканчивая авторской архитектурой от международного бюро Skidmore, Owings & Merrill (SOM) — выполнена с учётом всех потребностей современного жителя мегаполиса.



ALIA – это стильные современные жилые дома, закрытые дворы без машин, площадки для спорта и отдыха, подземные паркинги, парк и благоустроенная набережная.



ALIA – это детские сады и школы для ваших детей, поликлиника, магазины и спортивный комплекс – и все это прямо на территории района!

ЗДЕСЬ ВЫ СМОЖЕТЕ ЖИТЬ, ОТДЫХАТЬ И РАБОТАТЬ
В СОВЕРШЕННО НОВЫХ И АБСОЛЮТНО КОМФОРТНЫХ УСЛОВИЯХ



МОСКВА-РЕКА

ШКОЛА

ЦЕНТРАЛЬНЫЙ ПАРК

КОРПУС 1.2

КОРПУС 1.1

ДЕТСКИЙ САД

ВОЛОКОЛАМСКИЙ ПРОЕЗД

БИЗНЕС-ПАРК



ASTERUS

Жилой район ALIA возводит компания ASTERUS в СЗАО столицы на берегу Москвы-реки.

> 1 000 000 м²

Общая площадь возводимых зданий

SOM

Совсем скоро на территории бывшего Тушинского аэродрома мы построим новый современный жилой район, архитектурная концепция которого разработана по индивидуальному проекту бюро Skidmore, Owings & Merrill (SOM).



WORK.LIVE.PLAY.LEARN - ЭТО УНИКАЛЬНЫЕ ОБЩЕСТВЕННЫЕ ЗОНЫ, КОМФОРТНЫЕ ЖИЛЫЕ ДОМА, ДЕТСКИЕ САДЫ, ШКОЛЫ, БИЗНЕС-ПАРК



Удобное расположение

МЫ СТРОИМ ЖИЛОЙ РАЙОН ALIA В ОДНОМ ИЗ САМЫХ ЭКОЛОГИЧЕСКИ
ЧИСТЫХ РАЙОНОВ МОСКВЫ – В ТУШИНО, НА БЕРЕГУ МОСКВЫ-РЕКИ
В ЕЕ ИЗЛУЧИНЕ, ГДЕ ВОДА САМАЯ ЧИСТАЯ

30

Минут до самых красивых
локаций Москвы и МО

О таком количестве парков вокруг
дома можно только мечтать – 9 парков
общей площадью более 1300 га!

Жители ALIA смогут наслаждаться
чистым воздухом и прекрасными
видами, не покидая пределов столицы
и своего дома.

А если все-таки вам понадобится
выехать в центр, то станция метро
«Тушинская» совсем рядом – в 7 мину-
тах пешком. Потратив не более 5 минут
на автомобиле, вы попадете на рекон-
струированное Волоколамское шоссе
– удобный выезд как в центр Москвы,
так и в сторону МКАД.

5 мин

Пешком до м. «Спартак» через
живой район и 7 мин. до
м. «Тушинская»

100+

Инфраструктурных
объектов на территории

- **УДОБНЫЙ ВЫЕЗД НА РЕКОНСТРУИРОВАННОЕ
ВОЛОКОЛАМСКОЕ ШОССЕ**
- **30 МИНУТ НА АВТОМОБИЛЕ
ДО ЦЕНТРА МОСКВЫ**
- **7 МИНУТ ПЕШКОМ ДО М. «ТУШИНСКАЯ»,
10 МИНУТ ДО М. «СПАРТАК»**
- **9 КМ ДО ПАМЯТНИКА ПРИРОДЫ
РЕГИОНАЛЬНОГО ЗНАЧЕНИЯ – СЕРЕБРЯНЫЙ БОР**
- **10 КМ ДО МЕЖДУНАРОДНОГО ЦЕНТРА
«КРОКУС ЭКСПО»**
- **15 КМ ДО ДЕЛОВОГО ЦЕНТРА «МОСКВА-СИТИ»**





ÁLIA

Архитектура

Мы уверены, что для вас, как и для нас, важна эстетика внешнего облика района, и уделили ей особое внимание: стильные фасады от международного архитектурного бюро Skidmore, Owings & Merrill (SOM) выполнены из природных и экологических материалов окрашены в благородные и дорогие цвета и оттенки. Для декора и текстуры фасадов мы используем немецкую клинкерную плитку, алюминий и фиброцементные панели.

Солнечного света – вот чего обычно не хватает жителям мегаполиса. Мы решили эту проблему и разработали уникальный мастер-план, отступающий от канонов квартальной застройки и видами «окна в окна».



СТИЛЬНЫЕ ФАСАДЫ ОТ БЮРО SKIDMORE, OWINGS & MERRILL (SOM),
ВЫПОЛНЕННЫЕ ИЗ ПРИРОДНЫХ И ЭКОЛОГИЧНЫХ МАТЕРИАЛОВ

SOM

За счет уникального расположения и переменной этажности корпусов обеспечивается максимальная инсоляция: ваша квартира всегда будет наполнена солнечным светом, а виды из окон создадут лучшие декорации для комфортной жизни.

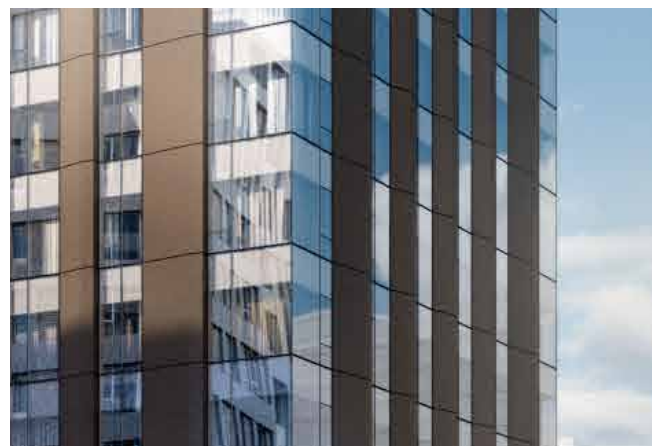
Алюминий



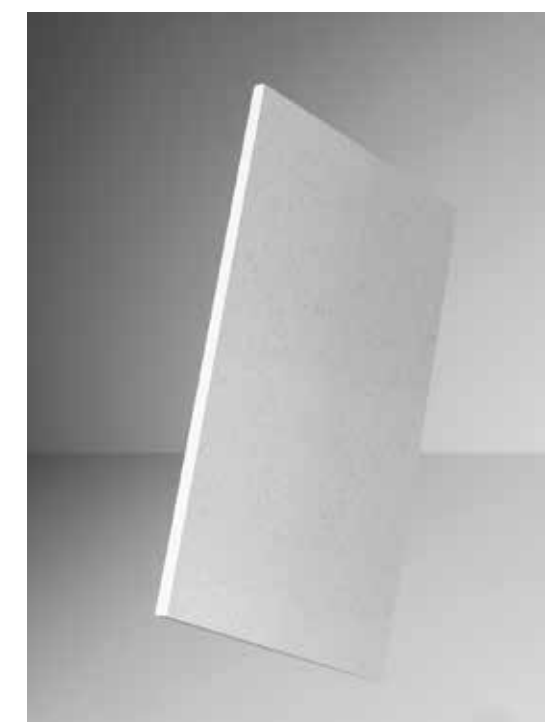
ALUCOBOND® - немецкий бренд композитных панелей с более чем 50-ти летней историей

Все здания мы строим по самым современным технологиям с использованием материалов высочайшего качества.

Стекло



Фиброцемент



EQUITONE® - немецкий производитель фиброцементных панелей для фасадов зданий

Feldhaus Klinker® – старейший в Германии завод по производству клинкера



Клинкерный кирпич



Для утепления наружных стен мы используем энергоэффективный экологичный минераловатный утеплитель. Это позволит минимизировать затраты на обогрев и охлаждение вашей квартиры.

Благоустройство



Особенное внимание мы уделили благоустройству и ландшафтному дизайну.

Вместе с международным бюро Gillespies (UK) мы разработали проект благоустройства территории внутренних дворов и сделали все возможное, чтобы вы смогли насладиться близостью природы.

Проект внешнего благоустройства и линейного парка разработан известным Российским бюро WowHaus.

На территории собственного парка и благоустроенной набережной мы сделаем сухой фонтан, тропинки для пеших прогулок, дорожки для катания на роликах, самокатах, скейтах или велосипедах, workout площадки, а также сенсорный сад.



Мы подумали, что было бы здорово, чтобы вы могли круглый год наслаждаться красками природы и все элементы дизайна подобрали с учетом сезонности.





ALIA – это сочетание экологических материалов, безопасности и эстетики во всем.





ALIA – высокое качество жизни и продуманные решения для каждого жителя. Закрытая территория и дворы без машин.



Безопасность

Современные системы видеонаблюдения и контроля доступа на территорию. Вы заботитесь о безопасности, а мы ее обеспечиваем.



Лобби

Отдельная гордость нашего жилого района ALIA – дизайнерские лобби, проект которых был детально продуман с учётом всех передовых трендов и технологий.

Мы подумали и о местах общего пользования: они современные и стильные, а еще очень светлые. Для вашего удобства предусмотрены зоны ожидания, санузлы, колясочные, а также помещения для мойки лап собак в каждом лобби.

Входные группы спроектированы по принципу безбарьерного доступа, что обеспечивает комфорт передвижения маломобильным жильцам и родителям с колясками.

Все корпуса жилого района будут оснащены скоростными бесшумными лифтами от ведущих производителей и камерами видеонаблюдения в местах общественного пользования, как на внутренней, так и на внешней территории жилого района.

ВНУТРЕННЕЕ ПРОСТРАНСТВО КОРПУСОВ ОТВЕЧАЕТ ОБЩЕЙ КОНЦЕПЦИИ КВАРТАЛА И САМОМУ ВЫСОКОМУ УРОВНЮ ЖИЗНИ



Лобби



Квартира мечты. Счастье жить.



Наслаждайтесь комфортом квартиры в экологически чистом районе.

Разработке планировок квартир мы уделили особое внимание: можете не сомневаться, вы легко подберете квартиру по своему вкусу.

Высокие потолки (от 3 м), увеличенное остекление (высота окон – от 2,1 м), удобные и светлые лоджии – в каждой квартире. Большой выбор функциональных планировочных решений позволят вам не ограничивать свою фантазию при создании квартиры своей мечты и подчеркнуть индивидуальность.

Приятными бонусами станут ванные комнаты с окнами, мастер-спальни с санузлами и гардеробными, и возможность установки каминов.



100+ ПЛАНИРОВОЧНЫХ РЕШЕНИЙ



УГЛОВОЕ
ОСТЕКЛЕНИЕ



СТУДИИ С ДВУМЯ
ОКНАМИ



КВАРТИРЫ
С КАМИНАМИ



ПРОХОДНЫЕ
ГАРДЕРОБНЫЕ



ВАННЫЕ С ОКНОМ



МАСТЕР-СПАЛЬНИ
С ГАРДЕРОБНЫМИ
И САМУЗЛАМИ



БОЛЬШИЕ ОКНА
И ЛОДЖИИ
В КАЖДОЙ КВАРТИРЕ



ПОТОЛКИ
ОТ 3 МЕТРОВ



СОБСТВЕННЫЙ
ПАРК С ФОНТАНОМ



ДВОРЫ БЕЗ МАШИН

Преимущества проекта

ИНФРАСТРУКТУРНЫЕ

- Первая в Москве государственная школа при Физтехе
- Собственный спортивный комплекс площадью более 30 000 м² с фитнес-центром, бассейном, ледовой ареной, центрами фехтования и художественной гимнастики
- 19,5 га озеленения, самый высокий процент среди конкурентов
- Благоустроенная набережная, разделенная на зоны для детских игр, культурного досуга, спортивного отдыха и эко-парк
- Двусторонние подъезды и лобби со стойками для консьержей, санузлами, колясочными и зонами ожидания

ИМИДЖЕВЫЕ

- Архитектурный проект и фасады от создателей Бурдж Халифа
- Проект ландшафтного дизайна от международного бюро Gillespies

ПЛАНИРОВОЧНЫЕ

- Более 100 продуманных планировок
- Гардеробные
- Студии с двумя окнами, в том числе угловые
- Трехсторонние квартиры
- Мастер-спальни с санузлами
- Виды на парк и на воду
- Ванные с окном

ИНВЕСТИЦИОННЫЕ

- Более 100 типов планировок
- Развитая инфраструктура, сдача каждого объекта вызовет удорожание квартир
- Строительство рядом бизнес-парка, сдача которого увеличит спрос на квартиры





ÁLIA



Work.
Live.
Play.—
Learn.

Мы уверены, что для вас важно не только решать бытовые ежедневные вопросы, но и оставлять время для себя.

Для этого созданы максимально комфортные условия. Вы оцените удобство и качество благоустроенной среды, максимально продуманной для полноценной жизни, работы и отдыха.



Свежий воздух, удивительные пейзажи, гармония и уют – все это будет окружать вас каждый день. А инфраструктура проекта удовлетворит все запросы.

Мы создаем для вас условия безопасного проживания в домах, обустроив уютные дворы и современные зоны отдыха. Парки, скверы, пешеходные зоны и многое другое – все возможности для активной и культурной жизни.



СВЕЖИЙ ВОЗДУХ, УДИВИТЕЛЬНЫЕ ПЕЙЗАЖИ, ГАРМОНИЯ И УЮТ — ВСЕ ЭТО БУДЕТ ОКРУЖАТЬ ВАС КАЖДЫЙ ДЕНЬ

Жилой район ALIA – это формат сбалансированной городской жизни. Утренняя пробежка по живописной набережной, прогулка на велосипеде с работы домой, путешествие по парку или встреча за чашечкой кофе с друзьями в кафе – возможности выбора безграничны.



Мы знаем, как удобно, когда все под рукой. Поэтому откроем на территории жилого района кафе и рестораны, школы, детские сады и развивающие кружки, химчистку, супермаркеты и энотеку, салоны красоты, поликлинику, спортивный комплекс, бизнес-парк и многое другое. Более 100 пространств для жизни, отдыха, работы, образования и реализации любых желаний – всё находится на территории жилого района ALIA.

Детские игровые площадки



Одна из важнейших задач для нас – сделать жизнь максимально комфортной и интересной для подрастающего поколения.

Для отдыха и развития детей непосредственно на территории жилого района будет скалодром, скейтпарк, спортивные и игровые площадки. Площадки для детей разного возраста расположены в окружении зелени. Ландшафтные композиции из эффектно подстриженных кустарников в обрамлении цветущего до осени пространства – все спланировано так, чтобы дети погружались в игровой процесс не только для всестороннего развития, но и с пользой для организма.

Конечно же, мы не забыли и о безопасности подрастающего поколения. Площадки будут оборудованы современными надежными игровыми комплексами со специальным покрытием.

А расположение площадок на охраняемой, закрытой от автомобилей, оборудованной камерами видеонаблюдения территории ALIA – гарантия спокойствия для родителей.



Workout

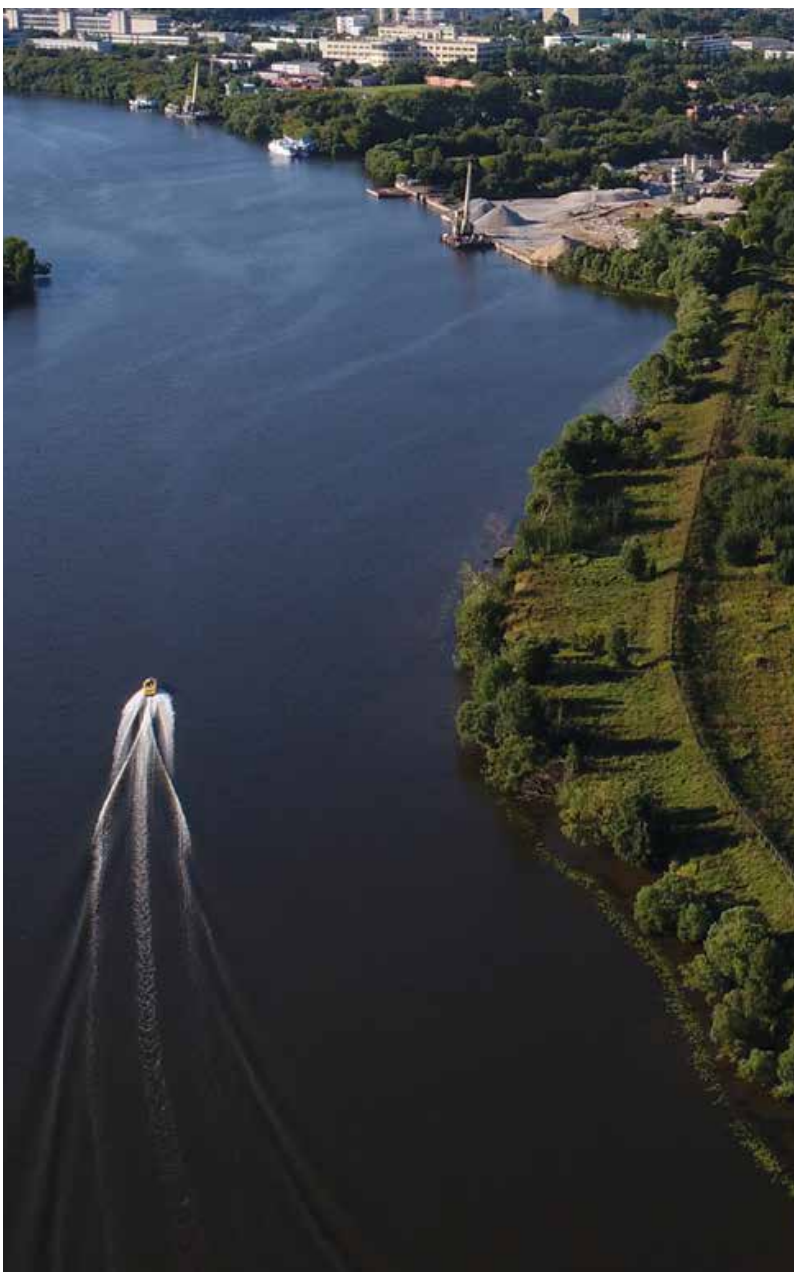
Спорт и здоровый образ жизни имеют важное значение для нас и наших жителей, поэтому на территории жилого района мы оборудуем комплексные спортивные площадки для занятий воркаут.

Воркаут – не просто система тренировок, это образ жизни многих людей. Сегодня воркаут – это целое движение, которое объединяет людей, ведущих здоровый образ жизни.

Воркаут демократичен, и им может заниматься любой человек.

Набережная

МЫ ПРЕДУСМОТРЕЛИ ВСЁ ДЛЯ ТОГО, ЧТОБЫ ВАМ БЫЛО КОМФОРТНО



Собственная благоустроенная набережная – только для жителей ALIA. Романтическая прогулка на закате или утренняя пробежка вдоль Москвы-реки – что выбрать, решать вам.

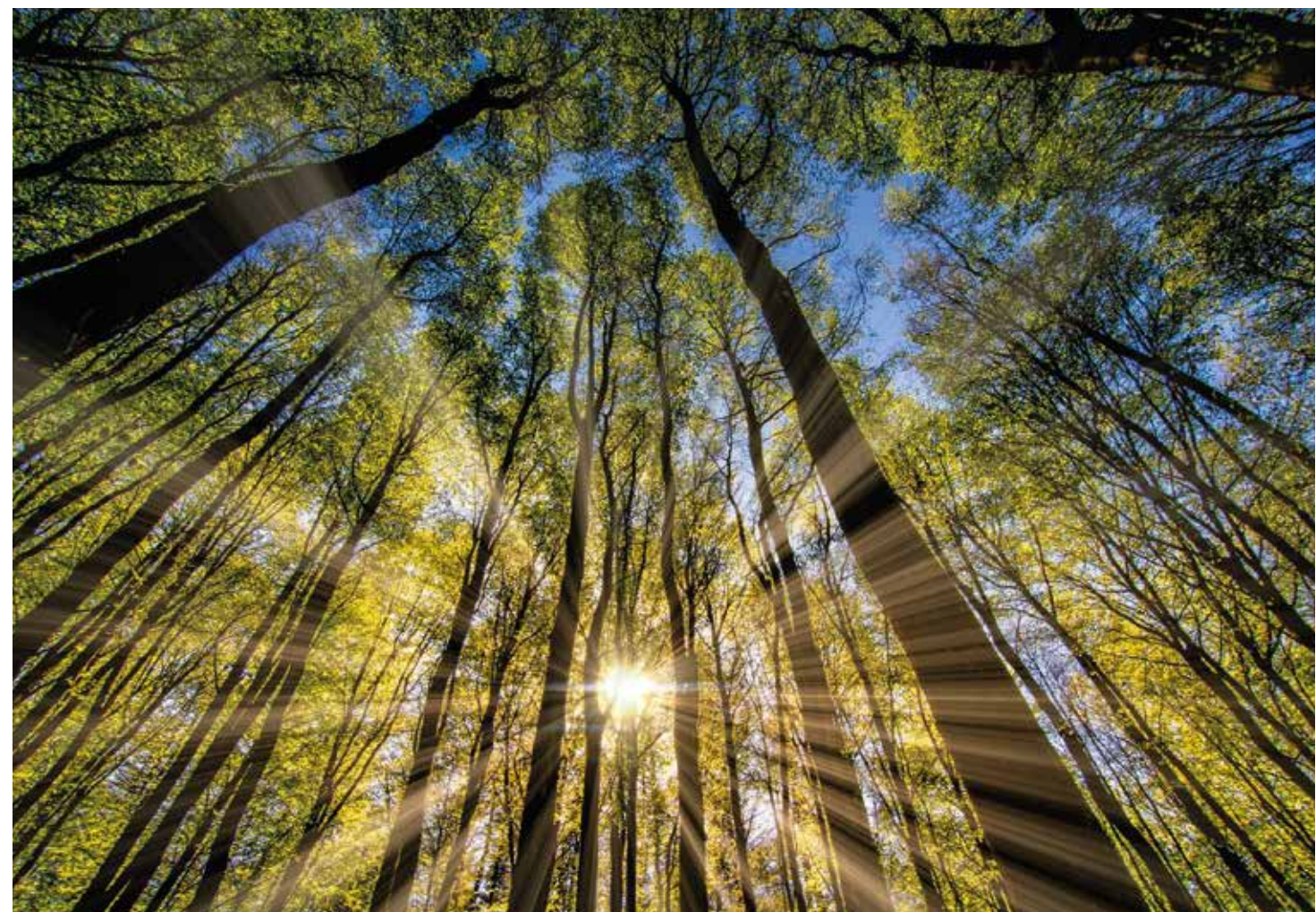
Продуманное зонирование набережной на места для отдыха людей разных возрастов, пешеходные и велосипедные дорожки, а также эко-парк позволят каждому насладиться временем, проведенным здесь.



На набережной мы планируем развлекательные, детские, спортивные площадки, рестораны и кафе, а также огороженные места для выгула собак с урнами и dog-пакетами.

Ваша безопасность для нас на первом месте, поэтому для благоустройства площадок мы используем оборудование из экологических материалов природных оттенков.

Спорт



Спортивный комплекс

ВСЕМ ЖИТЕЛЯМ БУДЕТ ДОСТУПЕН СВОЙ СОБСТВЕННЫЙ СОВРЕМЕННЫЙ
МНОГОФУНКЦИОНАЛЬНЫЙ СПОРТИВНЫЙ КОМПЛЕКС

ЛЕДОВЫЙ ДВОРЕЦ

Две ледовых арены станут полноценной базой для тренировок детей и взрослых.

ФИТНЕС-ЦЕНТР

Фитнес-центр от ведущего оператора World Class. 3 этажа, большой бассейн. Все для тех, кто привык поддерживать в себя в тонусе.

ЦЕНТР ХУДОЖЕСТВЕННОЙ ГИМНАСТИКИ

Обучение одному из самых эффектных видов спорта.

ЦЕНТР ФЕХТОВАНИЯ

Современные просторные залы для занятий спортсменов всех уровней подготовки и возрастов: от новичков до профессионалов.



Концепция фасадных решений спорткомплекса

Work. — Live. Play. Learn.

Работа занимает важное место в жизни каждого из нас, но при этом мы знаем, как важно соблюдать баланс между рабочей активностью и другими сферами жизни. Мы все стремимся сохранить как можно больше времени для общения, развития и отдыха.

В проекте создано пространство для креативного бизнеса, идеальной жизни и комфортного отдыха.

Бизнес-парк «Ростех-сити»



Расположенный рядом с жилым районом ALIA бизнес-парк «Ростех-Сити» станет крупнейшим в России бизнес-парком класса «А». Его площадь составляет 382 000 кв. м, а строительство проекта осуществляется в два этапа.

В зданиях первой очереди, сдача которой запланирована на 3 квартал 2020 года, разместится государственная корпорация «Ростех». Здесь будет построена 21-этажная башня, где расположится штаб-квартира корпорации, современный экспоцентр площадью 4000 кв. м для проведения конференций и выставок международного уровня, 12 корпусов переменной этажности, предназначенных для дочерних компаний корпорации. Первая очередь бизнес-парка рассчитана на 11 500 рабочих мест.

Мы задумали бизнес-парк «Ростех-Сити» как уникальное пространство с особой атмосферой, созданной для того, чтобы достигать большего, чтобы деловые задачи решались в комфортных условиях и максимально быстро.

Комплексный подход к проектированию создаст резидентам бизнес-парка максимально комфортные условия работы. В проекте мы предусмотрели не только офисные площади, но и всю необходимую инфраструктуру: благоустроенную территорию, магазины, рестораны, сервисные и торговые объекты.

Территория бизнес-парка будет закрыта от автомобилей – для них предусмотрены наземные гостевые парковки и подземный паркинг на 2 000 машино-мест.

Архитектурный облик бизнес-парка «Ростех-Сити» разработан международным бюро Skidmore, Owings & Merrill (SOM). Генеральным подрядчиком выступает турецкая строительная компания Renaissance Construction.

Для жителей ALIA соседство с бизнес-парком такого уровня даст дополнительные преимущества: возможность пообщаться с интеллектуальной элитой страны, дополнительная безопасность, а также статусность всего района.





МАКСИМАЛЬНЫЙ КОФМФОРТ

Мини-маркеты, магазины, дома быта, кафе и рестораны, салоны красоты, банки, нотариусы – все для решения задач, не отвлекаясь на мелочи.

БИЗНЕС-ЭЛИТА

21-этажная башня – архитектурная доминанта бизнес-парка. Здесь расположится штаб-квартира госкорпорации «Ростех».



ПРОГУЛКА

В обеденный перерыв или после работы резиденты бизнес-парка смогут прогуляться по бульварам, магазинам или среди тенистых аллей пообщаться с коллегами.

ЭКСПОЦЕНТР

4000 квадратных метров для проведения выставок и конференций международного уровня.



A photograph of two young girls in a grassy field at sunset. The girl on the left, with light brown hair in a bun, wears a dark blue sweater with a colorful sequined butterfly. She is holding an open book. The girl on the right, with dark curly hair, wears a maroon sweater with a white unicorn patch. She is looking at the book with an open mouth. The background is a warm, golden sunset over a field.

Work.
Live.
Play.
Learn. —

Мы знаем, как для вас важно образование и развитие детей. Именно поэтому мы откроем на территории жилого района школы и детские сады с игровыми площадками.

Детские сады и школы



Первый детский сад на 300 мест откроется одновременно со сдачей корпусов первой очереди. Второй детский сад будет рассчитан на 350 мест.

Хорошее образование очень важно, поэтому мы построим для ваших детей 2 школы, на 825 и 1100 учащихся. Планируется, что одна из школ станет первой в Москве школой при Московском физико-техническом институте.

Просторные светлые классы с современным оснащением, спортивные площадки и лучшие преподаватели – мы создадим все условия для того, чтобы детям было интересно учиться.



Мы позаботились о всестороннем развитии и досуге подрастающих гениев.

На первых этажах жилых корпусов запланированы разнообразные спортивные секции, развивающие кружки, школы иностранных языков, студии творчества и многое другое.



Кружки и секции

ASTERUS

МЫ СОТРУДНИЧАЕМ С САМЫМИ АВТОРИТЕТНЫМИ
РОССИЙСКИМИ И МЕЖДУНАРОДНЫМИ КОМПАНИЯМИ

Девелоперская компания ASTERUS осуществляет свою деятельность на рынке жилой и коммерческой недвижимости Москвы, управляя средствами российских и глобальных инвестиционных фондов.

Несмотря на то, что компания основана в 2018 году, она, тем не менее, является крупным игроком на рынке недвижимости столицы.

В распоряжении девелопера все необходимые ресурсы – квалифицированный персонал, международные подрядчики по разным направлениям, высококачественные материалы.

Кроме того, ASTERUS вызывает доверие клиентов еще и тем, что входит в международную инвестиционно-промышленную группу с российским капиталом и более чем 30-летней историей – Vi Holding. Она владеет и управляет активами в различных отраслях, реализует инвестиционные и девелоперские проекты, управляет объектами недвижимости, занимается развитием металлургических, энергетических промышленных комплексов, а также добычей и переработкой полезных ископаемых.



Компания имеет уникальный опыт строительства жилой, коммерческой недвижимости, социальных объектов и высокотехнологичных производственных площадок.

В настоящее время ASTERUS реализует масштабный проект комплексного освоения территории площадью 65 га на берегу Москвы-реки в Тушино, предусматривающий возведение объектов жилой и коммерческой недвижимости, социальной, спортивной инфраструктуры и развитие рекреационных зон. Общая площадь возводимых зданий более 1 млн кв. м.

Международная команда профессионалов ASTERUS применяет передовые подходы к привлечению инвестиций и управлению проектами развития недвижимости.

ИНВЕСТОРЫ

Vi Holding

RUSSIAN DIRECT
INVESTMENT FUND

RUSSIA-CHINA
INVESTMENT FUND

MUBADALA



Mumtalakat
INVESTING FOR BAHRAIN



БАНКИ



АРЕНДАТОР



АРХИТЕКТУРНЫЕ И ПРОЕКТНЫЕ БЮРО



ДИЗАЙН ИНТЕРЬЕРОВ



ЛАНДШАФТНЫЙ ДИЗАЙН



ГЕНЕРАЛЬНЫЕ ПОДРЯДЧИКИ



СТРОИТЕЛЬНЫЙ КОНТРОЛЬ



КОНСУЛЬТАНТЫ



65

ГА

Общая площадь проекта

30

ГА

Общая площадь озеленения

ЖИЛОЙ РАЙОН

III кв. 2021

года

Ввод в эксплуатацию 1-й очереди

690

тыс. м²

Общая площадь жилого района

2

школы

825 и 1100 мест

2

детских сада

300 и 350 мест

1

поликлиника

250 посещений в смену

168

тыс. м²

Общая площадь благоустроенной набережной

366

Машиномест 1-й очереди

СПОРТ

IV кв. 2020

года

Ввод в эксплуатацию
спортивного комплекса

32,7

тыс. м²

Общая площадь спортивного комплекса

2

Ледовые арены

2

Гимнастических зала

3

этажа

Фитнес-центра с бассейном

БИЗНЕС-ПАРК

III кв. 2020

года

Ввод в эксплуатацию
первой очереди Бизнес-парка

382

тыс. м²

Общая площадь Бизнес парка класса "А"

2000

Машиномест в бизнес парке

ÁLIA
ЖИЛОЙ РАЙОН

www.alia.moscow
+7 495 122-00-00

